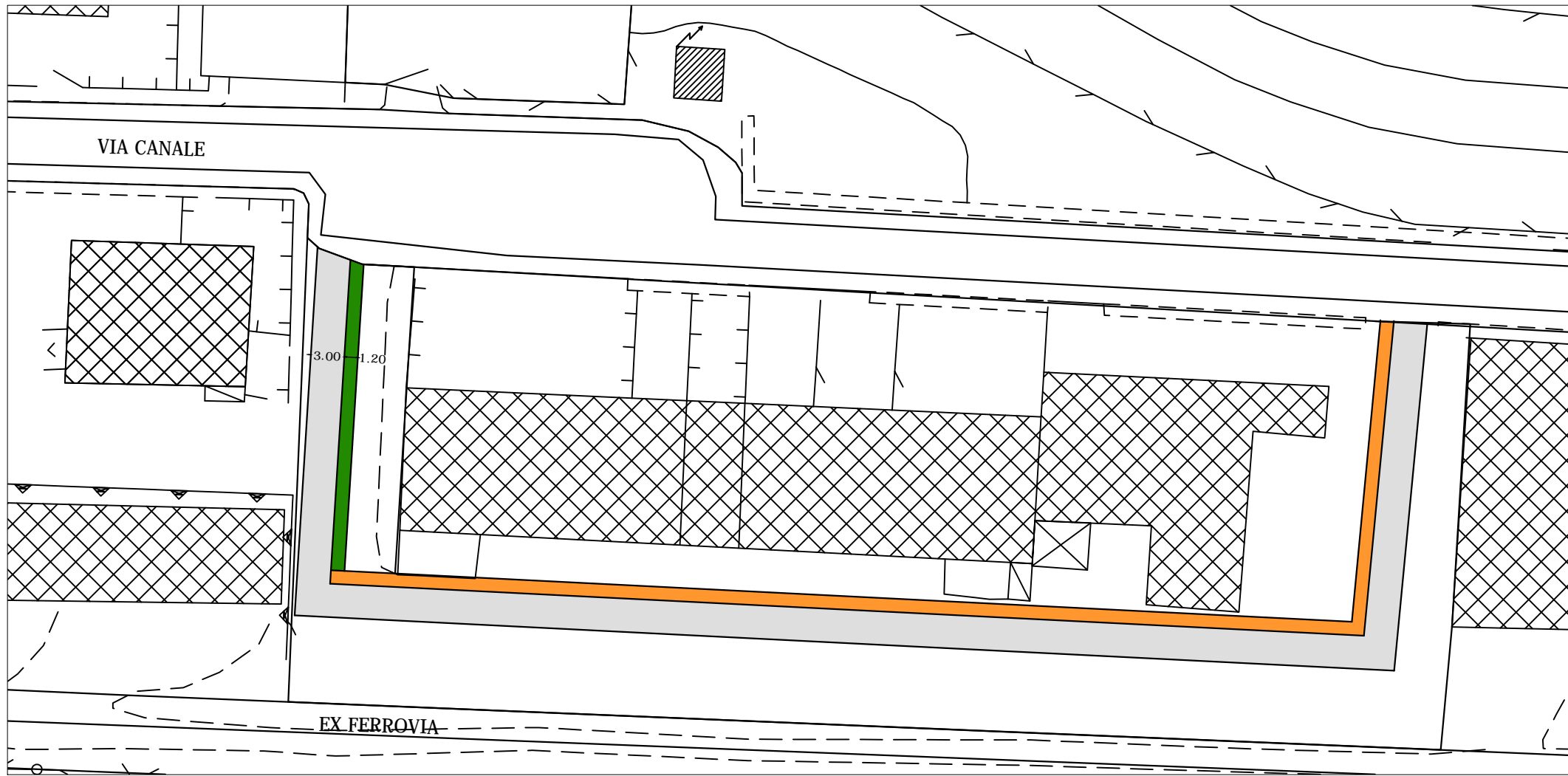
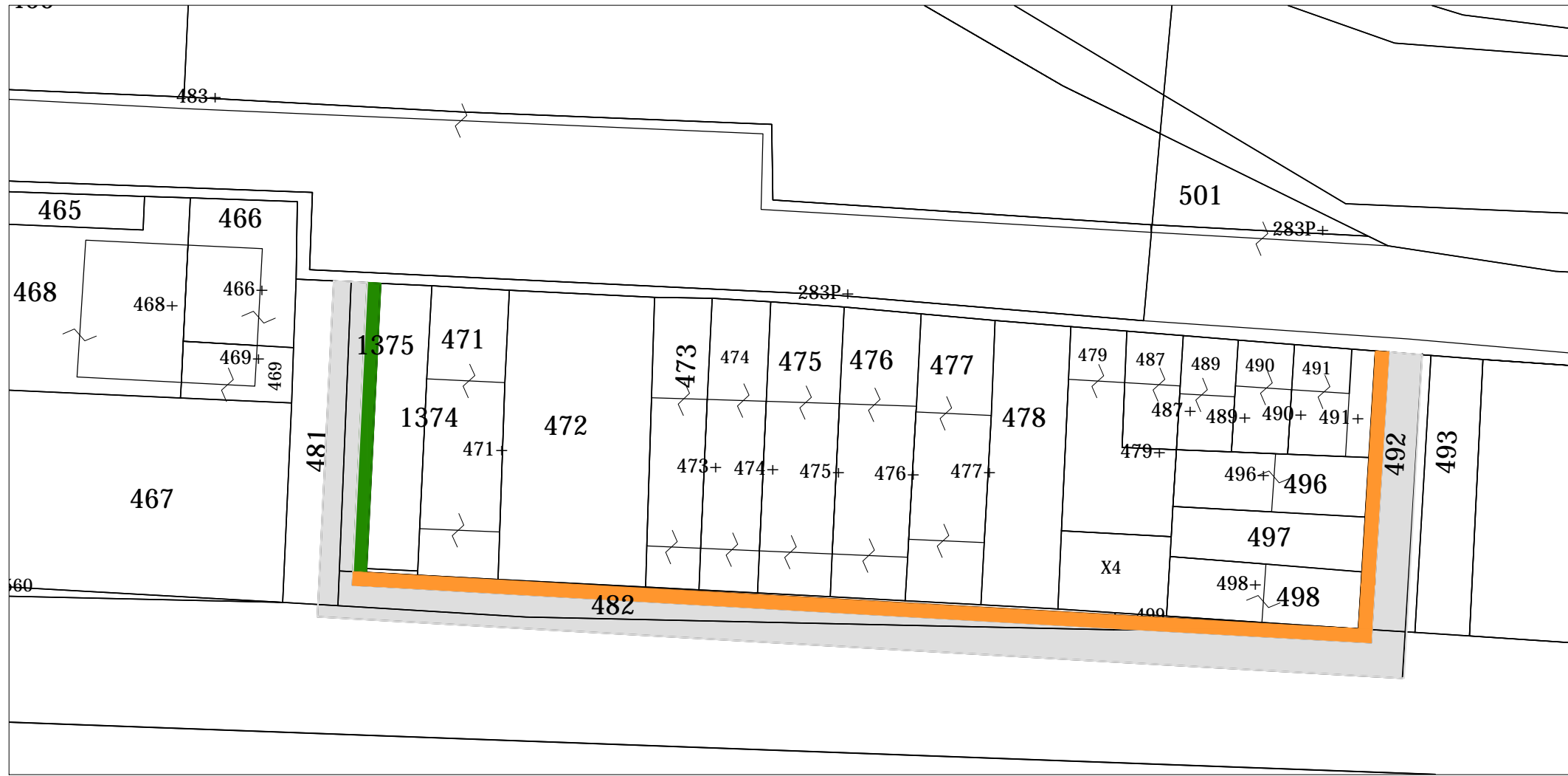


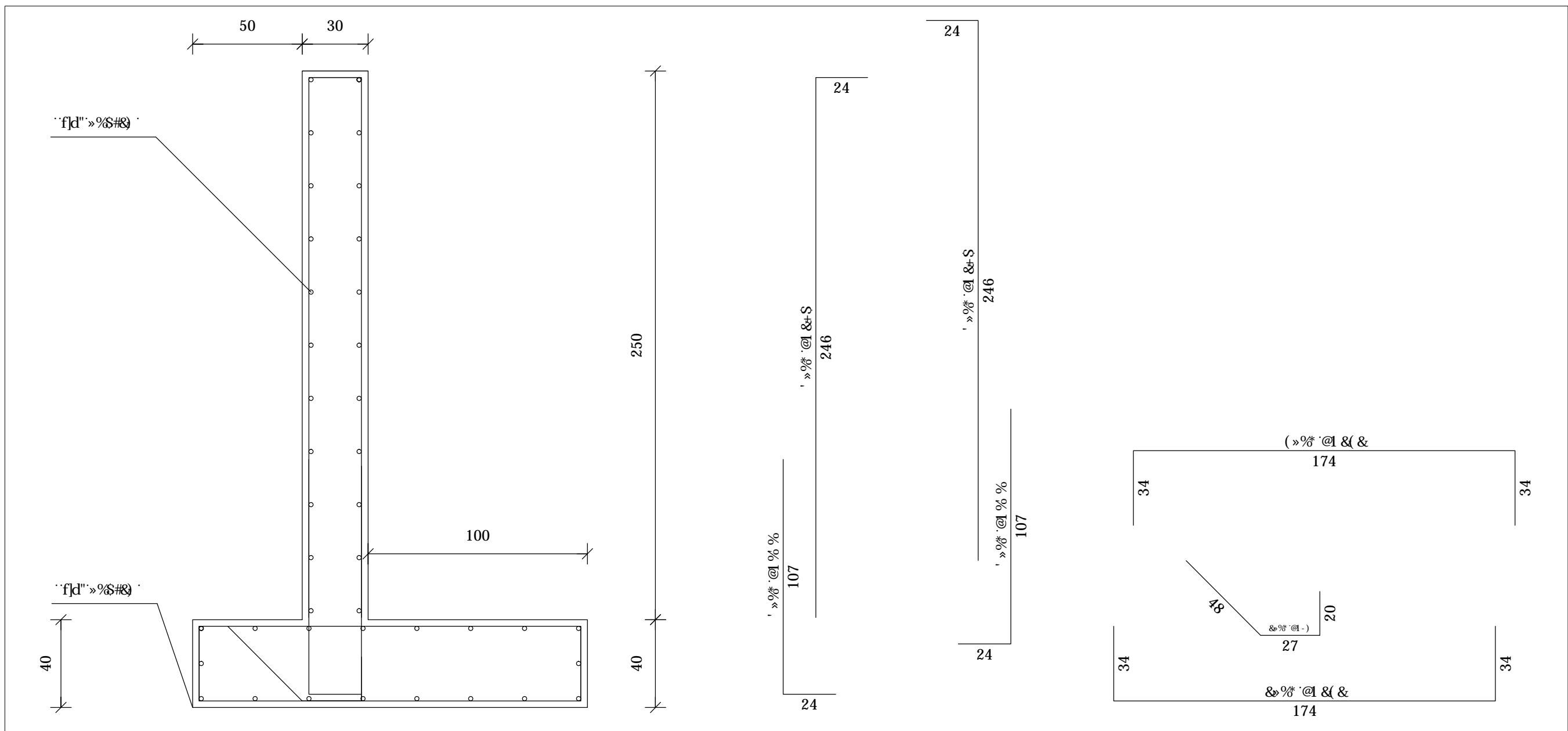
PARTICOLARE SEZIONE STRADALE E MURO DI CONTENIMENTO TRAVERSA VIA CANALE - Stato di progetto
Scala 1:20



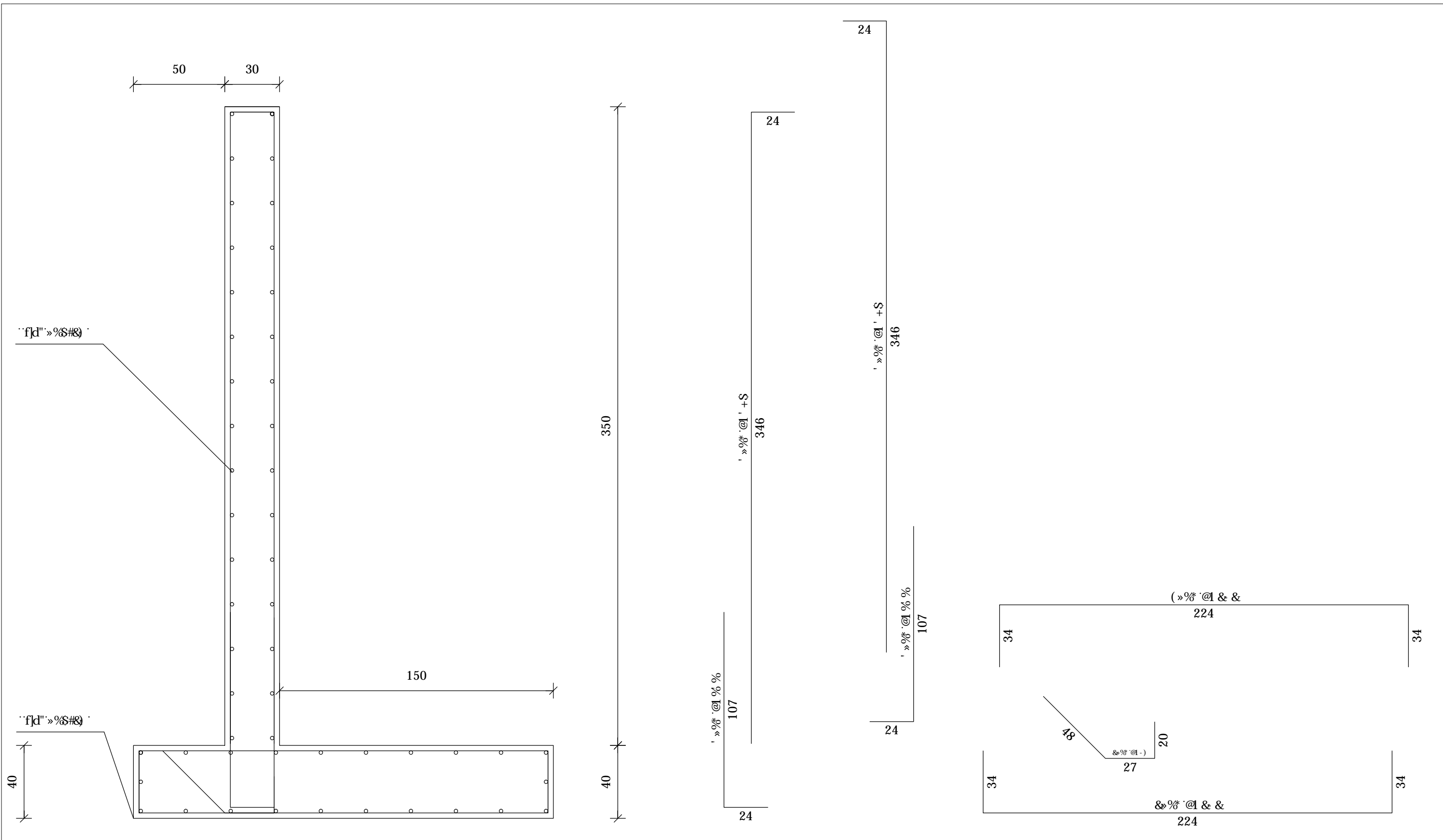
PLANIMETRIA DETTAGLIO - TRAVERSA VIA CANALE
Scala 1:500



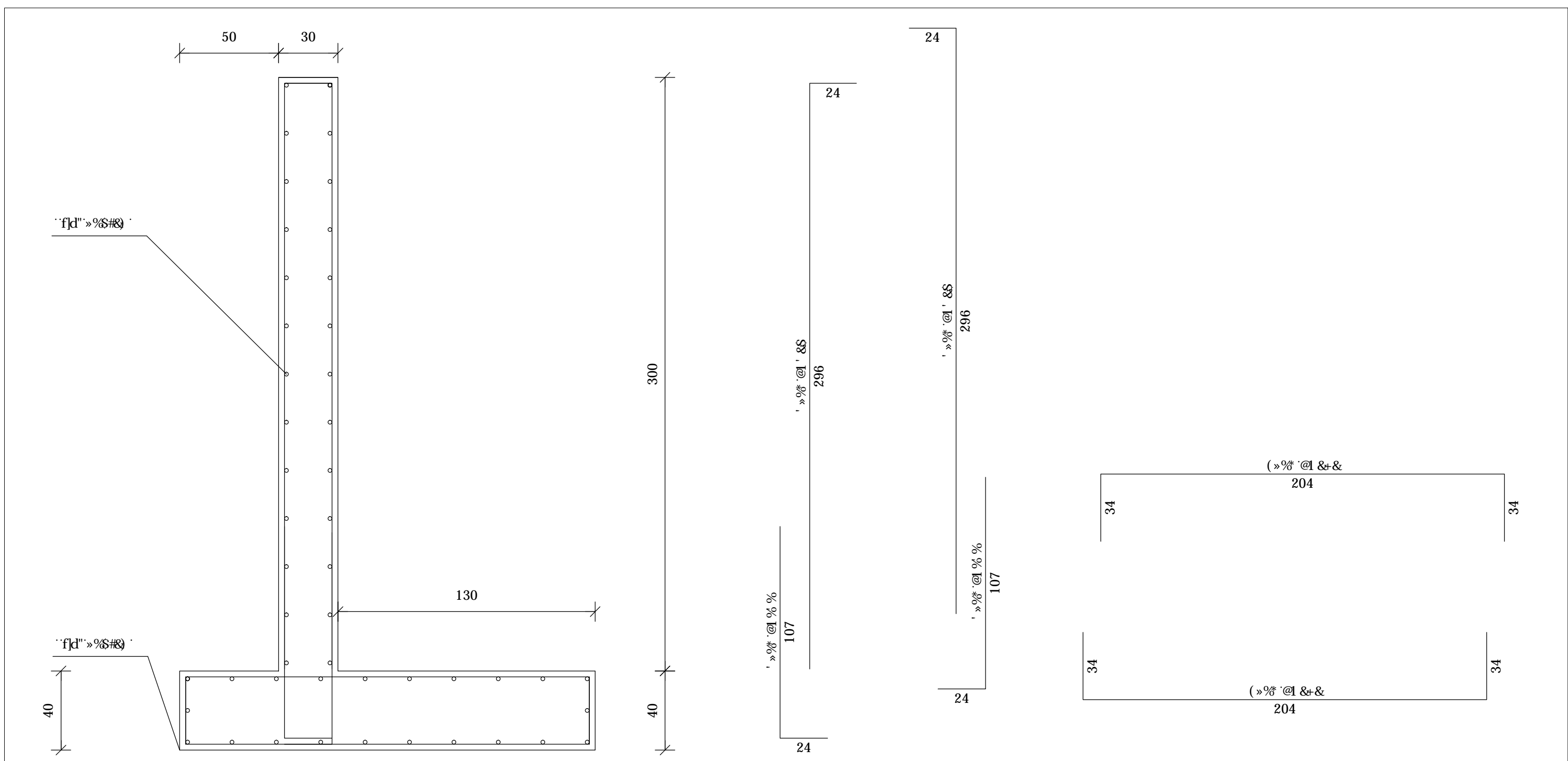
PLANIMETRIA CATASTALE - TRAVERSA VIA CANALE
Scala 1:500



PARTICOLARE ARMATURE MURO DI CONTENIMENTO - H 250
Scala 1:20



PARTICOLARE ARMATURE MURO DI CONTENIMENTO - H 350
Scala 1:20



PARTICOLARE ARMATURE MURO DI CONTENIMENTO - H 300

- Strada nuova realizzazione
- Marciapiede nuova realizzazione
- Marciapiede da non realizzare nel presente intervento



COMUNE DI TRATALIAS

EX PROVINCIA DI CARBONIA-IGLESIAS

PROGETTO

Adeguamento, messa a norma e completamento
XY`BfYU'd]Ubc`XY[`]bgYX]Ua`Ybh'dfcXi`Hj`]
presso via Canale a Tratalias

Scala

Varie

TAVOLA
7

Elaborato

REALIZZAZIONE TRAVERSA VIA CANALE
PARTICOLARI COSTRUTTIVI

Data

OTTOBRE 2016

ESECUTIVO

Committente

COMUNE DI TRATALIAS

Responsabile del Procedimento

Ing. Roberto Latti

Progettista

ING. SILVESTRO BOI



Approvazione